

Diagnósticos
Locales

20 · LOCALIDAD DE SUMAPAZ

MUJERES EN PANDEMIA

BOGOTÁ D.C.



SECRETARÍA DE
LA MUJER

MUJERES EN PANDEMIA

SUMAPAZ

Durante el año 2020, el PIB de Colombia disminuyó en el 6,8% con respecto a 2019, mientras el PIB per cápita cayó en el 8,6%¹, por causas atribuibles en gran medida a la pandemia por Covid-19. Pero ya en 2019 y comienzos de 2020 algunos de los principales indicadores laborales mostraban síntomas preocupantes en el país. La tasa de desempleo nacional creció de un dígito entre 2013 y 2018, con cifras que oscilaron alrededor del 9%, a dos dígitos en 2019 -10,5%-, para pasar en 2020 al 15,9%². Sin embargo, cuando la lente se enfoca en las mujeres, es fácil concluir que han sido ellas las más afectadas, no durante la pandemia, sino históricamente. Mientras la tasa de desempleo de los hombres se mantuvo en un dígito entre 2008 y 2019, la de las mujeres siempre fue de dos cifras en esos doce años, con brechas de entre 5 y 6 puntos porcentuales en promedio. Y, claro, en 2020, la brecha se exacerbó y alcanzó los 7,7 puntos (mujeres 20,4% versus hombres 12,7%).



En Bogotá, ciudad que aporta la cuarta parte del PIB del país, las cifras del indicador de desempleo para las mujeres fueron menores que las nacionales entre 2008 y 2019 (pero igual en Bogotá las de ellas tuvieron dos dígitos y las de ellos solo uno). La excepción en esta tendencia se observa en 2020, ya que la tasa para las mujeres fue del 20,9%, superior a la media colombiana.

Con el fin de valorar esta y otra información cuantitativa relacionada con los derechos humanos de las mujeres en las veinte localidades, el Observatorio de Mujeres y Equidad de Género de Bogotá, OMEG, elaboró un diagnóstico para cada localidad y uno global para Bogotá, que permiten apreciar el comportamiento de indicadores y de

¹ Banco de la República, en https://www.banrep.gov.co/sites/default/files/paginas/pib-desestacionalizado_2015_020.xls

² Filco, Ministerio de Trabajo.



percepciones en cada territorio durante la pandemia, precedido de un breve contexto sociodemográfico y seguido de las cifras de atenciones brindadas por la Secretaría Distrital de la Mujer.

Es de anotar que existen pocos instrumentos estadísticos que ofrezcan resultados recientes y robustos por localidad y sexo. De hecho, la versión más reciente de la Encuesta Multipropósito es la de 2017, así como la versión completa publicada de la Encuesta Bienal de Culturas. Por esta razón, cada diagnóstico se ha apoyado en fuentes alternativas, como la Encuesta Virtual Mi Voz Mi Ciudad, aplicada en tres mediciones (dos en 2020 y una en 2021) por el programa Bogotá Cómo Vamos, además de las fuentes oficiales con información permanente, como el Sistema de Infor-

mación Estadístico, Delincuencial, Contravenacional y Operativo de la Policía Nacional (Siedco), el Instituto Nacional de Medicina Legal y Ciencias Forenses (INMLCF) y Saludata, entre otras.

Para el aparte sobre personas cuidadoras, se tuvieron en cuenta los resultados de la encuesta de la Corporación Financiera Internacional (IFC) del Banco Mundial, aplicada a finales de 2020, fruto de un memorando de entendimiento entre esa corporación y la Alcaldía Mayor de Bogotá.

Cabe indicar que la Encuesta Virtual Mi Voz Mi Ciudad y la de la IFC no fueron aplicadas sino en las localidades urbanas, por lo cual en este diagnóstico de Sumapaz no se incluye la información de los demás diagnósticos locales.

DATOS SOCIODEMOGRÁFICOS

POBLACIÓN

Según las proyecciones para **2021** del DANE y la Secretaría Distrital de Planeación, con base en el Censo 2018, en **Sumapaz...**

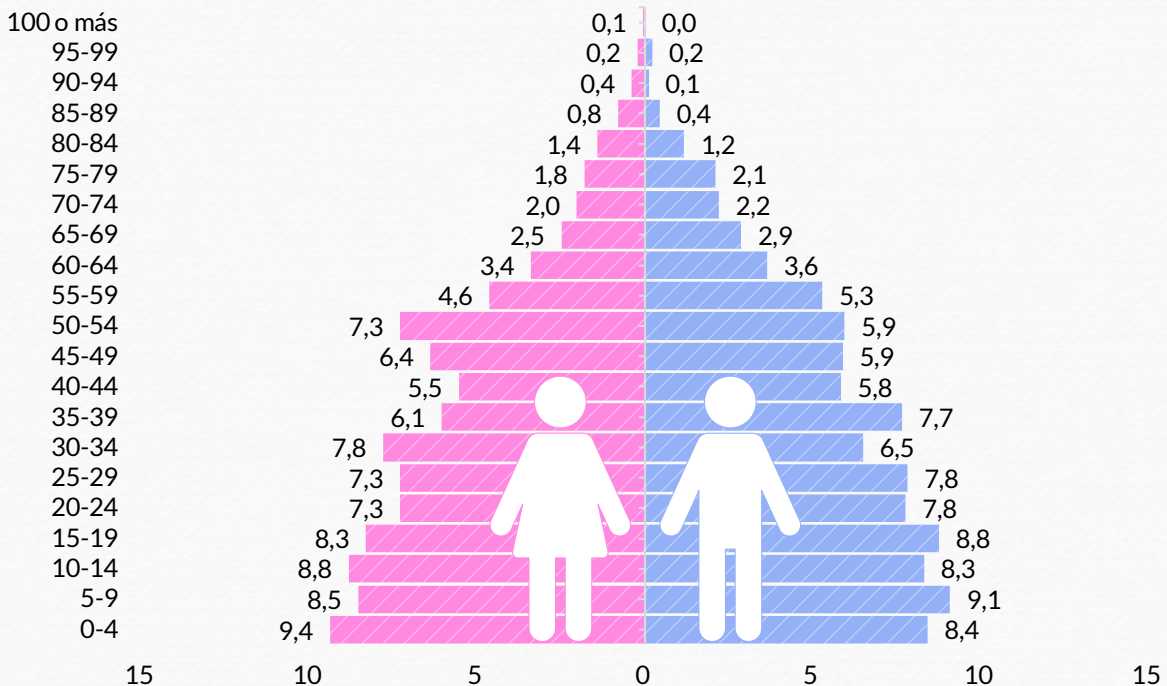


0,05% Porcentaje que representa el número de habitantes de la localidad con respecto a la población total de Bogotá, proyectada para 2021 en **7'834.167** de personas

19

Puesto que ocupa en **proporción de mujeres** con respecto a los hombres, **en relación con las demás localidades**

PIRÁMIDE POBLACIONAL. SUMAPAZ, 2021



GRUPOS ETARIOS EN LOS QUE PREDOMINAN LAS MUJERES

Se observa un comportamiento oscilante en rangos inferiores y superiores (0-4, 10-14, 30-34, 45-54, de 80 años en adelante)

3 DE CADA 5

El **60,6%** de las mujeres están en edad productiva (entre 15 y 59 años)

49,1%

Proporción de mujeres entre las personas mayores de 60 años

ÍNDICE DE ENVEJECIMIENTO

En Sumapaz es de **47 mujeres mayores de 60 años por cada 100 mujeres menores de 15**. Para los hombres es de 49. En Bogotá, el índice general es de 76 personas adultas de 60 o más años por cada 100 menores de 15 años

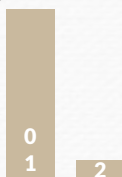
ÍNDICE DE DEPENDENCIA

65 mujeres potencialmente dependientes (menores de 15 y mayores de 60 años) **por cada 100 mujeres potencialmente productivas**, mientras el de los hombres es de 42. En Bogotá es de 50 y 29, respectivamente

1.202

Número de hogares que en 2021 habitan en **1.188 viviendas ocupadas, de las 1.330 viviendas totales que hay en la localidad**³. De acuerdo con el Censo 2018, el 41,9% de los hogares en Bogotá tienen la jefatura de hogar en cabeza de una mujer

ESTRATO



Entre las mujeres que informan el estrato de las facturas de energía eléctrica que reciben en su vivienda, **el 90% corresponden a los estratos 0 y 1 y el 10% al estrato 2**⁴

³ DANE - Secretaría Distrital de Planeación, proyecciones 2021 con base en el Censo 2018.

⁴ DANE - Secretaría Distrital de Planeación, Encuesta Multipropósito 2017. Cálculos del OMEG, SDMujer.

POBREZA

EN BOGOTÁ

- La incidencia de la pobreza monetaria en 2020 era del **40,6% entre las mujeres y del 39,5% entre hombres** (en 2019 era del 29,9 y 25,6%, respectivamente)⁵
- En 2020, **la incidencia de la pobreza extrema fue del 13,7% para las mujeres y del 12,7% para los hombres** (en 2019 era del 5,7 y 3,3%, respectivamente)⁶
- En 2019, **la incidencia de la pobreza multidimensional fue del 7,2% para ellas y del 7,0% para ellos**⁷
- El **coeficiente de Gini en 2020⁸ fue de 0,559**, el más alto entre las cinco principales del país (en 2019 fue de 0,513)
- En julio de 2020, **el 41% de las mujeres y el 38% de los hombres consideraban que los ingresos del hogar no alcanzaban para cubrir los gastos mínimos**. En noviembre de 2020, las cifras aumentaron al 49 y el 44% y en febrero de 2021 eran del 46 y el 43%, respectivamente⁹



⁵ DANE, Gran Encuesta Integrada de Hogares.

⁶ DANE, Gran Encuesta Integrada de Hogares.

⁷ Secretaría Distrital de Planeación, Portal Geoestadístico (fecha de consulta: 25 de mayo de 2021).

⁸ Observatorio de la Región Bogotá-Cundinamarca de la Cámara de Comercio de Bogotá (fecha de consulta: 10 de junio de 2021). El coeficiente de Gini es una medida de la desigualdad, en este caso de ingresos, con un número entre 0 y 1, donde 0 corresponde a la perfecta igualdad (todas las personas tienen los mismos ingresos) y donde 1 corresponde a la perfecta desigualdad (una persona tiene todos los ingresos y las demás ninguno). Entre más cerca esté de 1, más desigualdad.

⁹ Encuesta de Percepción Virtual Mi Voz Mi Ciudad, Bogotá Cómo Vamos: primera medición (julio 2020), segunda (noviembre 2020) y tercera (febrero 2021).

Información técnica:

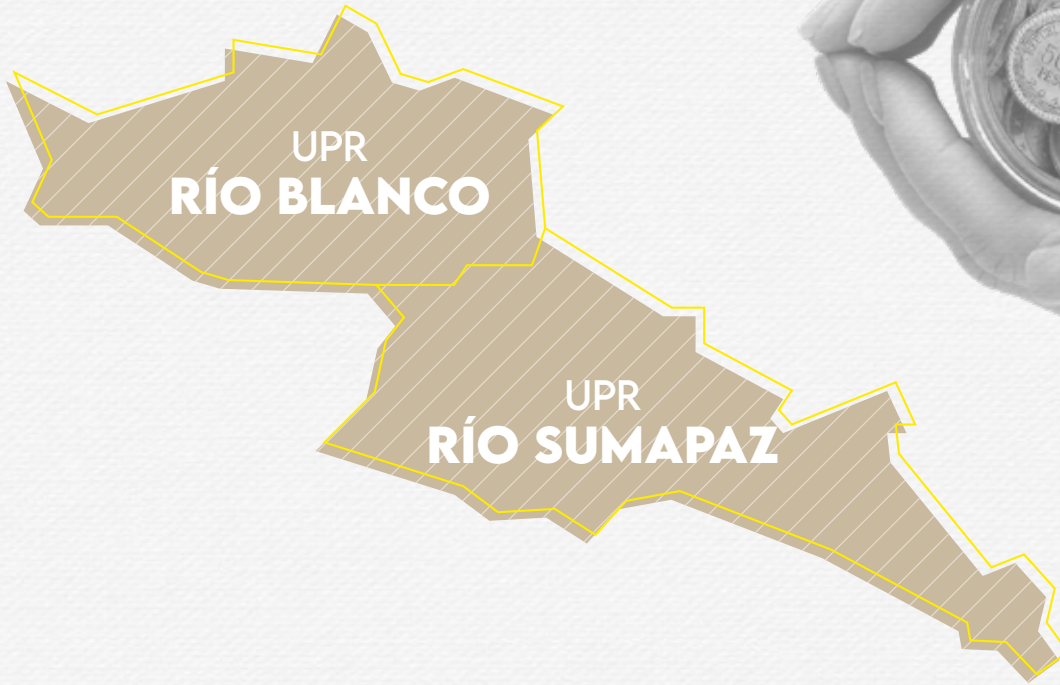
i) Sistema de muestreo no probabilístico con control de cuotas por sexo, rangos de edad, niveles socioeconómicos y zona (muestra por autoselección a través de pauta focalizada en Facebook, 79%, o a través de personas referidas por medio de diferentes canales, 21%).

ii) No hay marco muestral por ser una muestra por autoselección. Para el grupo con pauta focalizada en Facebook, el marco (de los Ads) son las personas usuarias mayores de 18 años registradas.

iii) Para la ponderación, se realizó un proceso de post estratificación de la muestra, en consideración de la distribución poblacional del Censo 2018 para las variables zona (grupos de localidades), niveles socioeconómicos, sexo y rangos etarios.

Nota: Para la primera medición no es posible aplicar un factor de expansión por localidad.

EN SUMAPAZ



32,9%

Cifra de los hogares pobres multidimensionales con jefa mujer (29,9% de los hogares con jefe hombre)¹⁰

22,9%

Cifra de hogares con jefa mujer que estaban en pobreza extrema en 2017. Entre los hogares con jefe hombre era del 26,6%¹¹

¹⁰ DANE - Secretaría Distrital de Planeación, Encuesta Multipropósito 2017. Cálculos del OMEG, SDMujer.

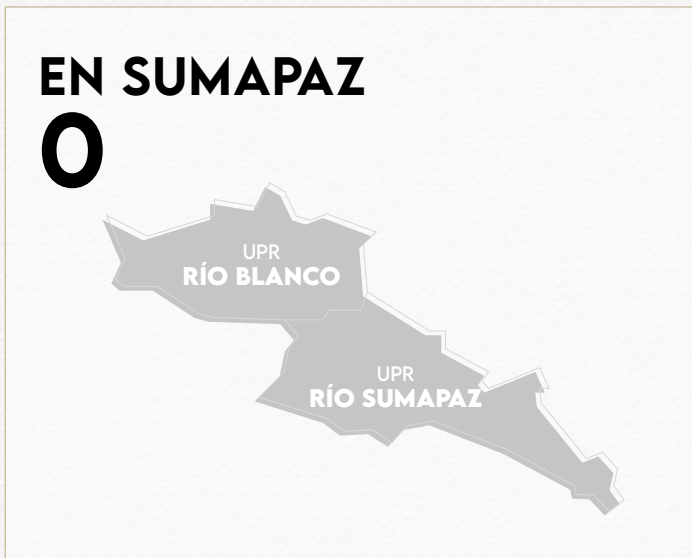
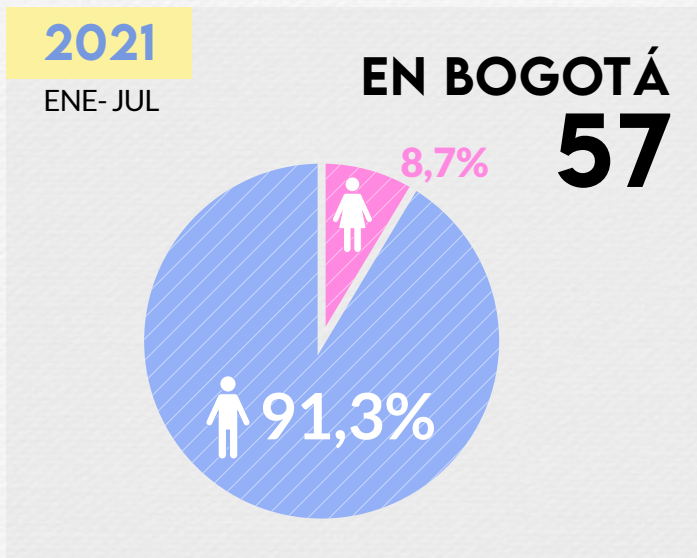
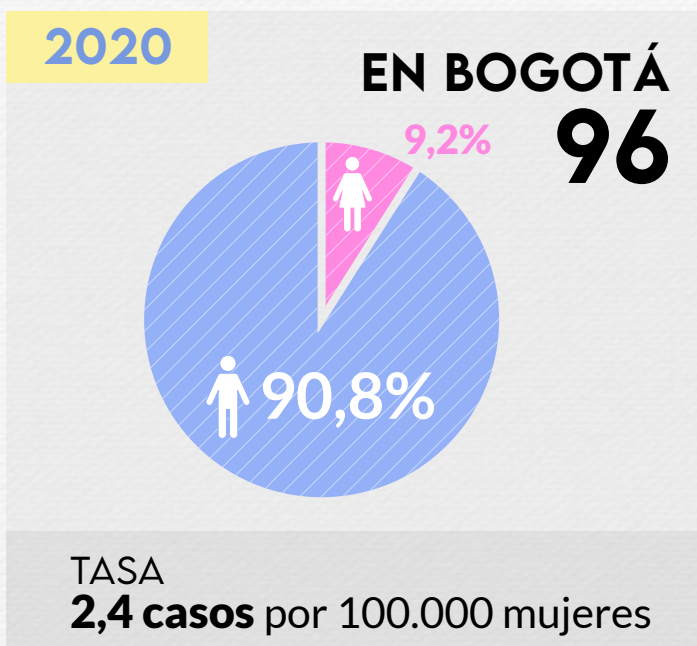
¹¹ DANE - Secretaría Distrital de Planeación, Encuesta Multipropósito 2017. Cálculos del OMEG, SDMujer.

PANORAMA DE LAS MUJERES EN EL CONTEXTO DEL COVID-19

LAS VIOLENCIAS

Durante el año 2020 y hasta julio de 2021, según el Sistema de Información Estadístico, Delincuencial, Contravencional y Operativo de la Policía Nacional, Siedco¹², los **delitos de alto impacto (DAI)** relacionados con **violencia física y víctima mujer** tuvieron el siguiente comportamiento...

ASESINATOS -MUJERES-

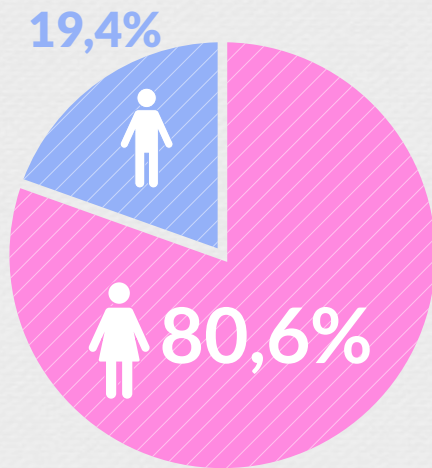


¹² Fecha de consulta: 09 de agosto de 2021. Información preliminar sujeta a cambios por la fuente.

DELITOS SEXUALES -MUJERES-

2020

EN BOGOTÁ
4.041



TASA
100,1 casos por 100.000 mujeres

EN SUMAPAZ
6

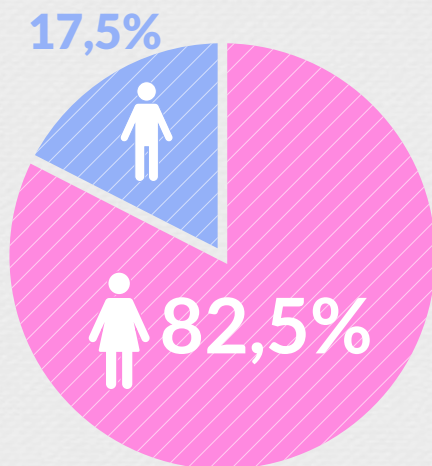


TASA
353,6 casos por 100.000 mujeres

2021

ENE- JUL

EN BOGOTÁ
2.250



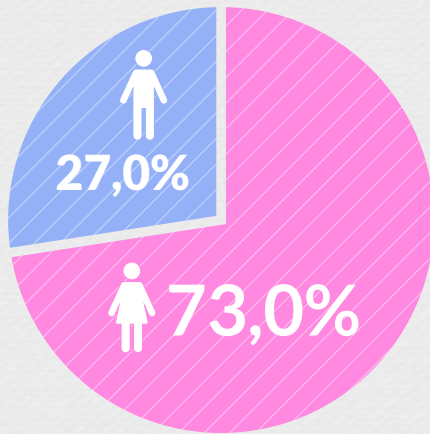
EN SUMAPAZ
0



VIOLENCIA INTRAFAMILIAR -MUJERES-

2020

EN BOGOTÁ
27.161



TASA
672,9 casos por 100.000 mujeres

EN SUMAPAZ
12

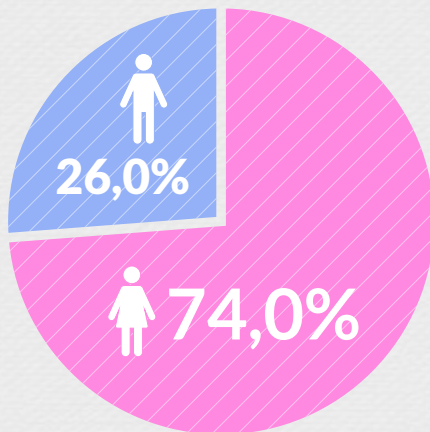


TASA
707,1 casos por 100.000 mujeres

2021

ENE- JUL

EN BOGOTÁ
13.770



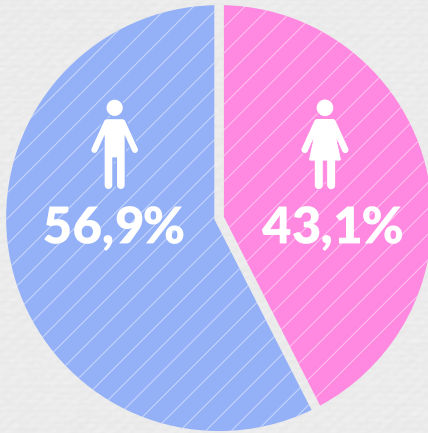
EN SUMAPAZ
0



LESIONES PERSONALES -MUJERES-

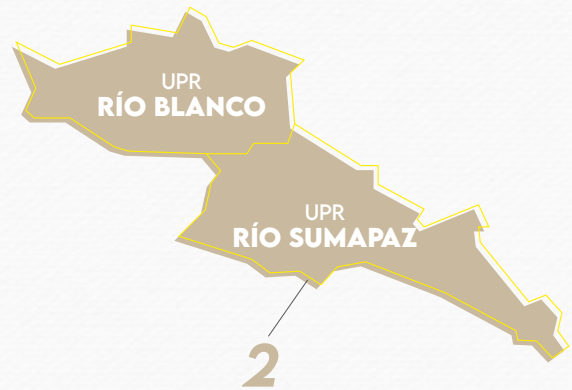
2020

EN BOGOTÁ
7.540



TASA
186,8 casos por 100.000 mujeres

EN SUMAPAZ
2

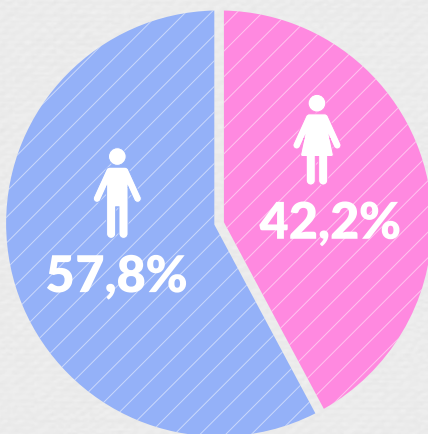


TASA
117,9 casos por 100.000 mujeres

2021

ENE- JUL

EN BOGOTÁ
5.145



EN SUMAPAZ
0





20

Total de delitos de alto impacto con víctima mujer en la localidad (2020)

0,1%

Proporción del total de DAI en la localidad con respecto al total de Bogotá (2020)

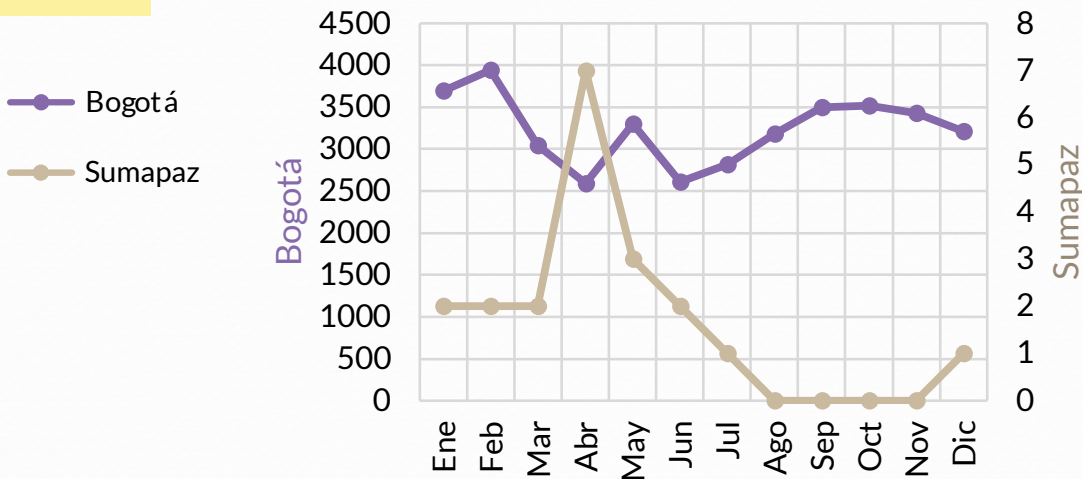
0

Total de delitos de alto impacto con víctima mujer en la localidad (2021-a julio)

TOTAL DE DAI (Comportamiento por mes)

BOGOTÁ VS. SUMAPAZ

2020



Mes crítico 2020 en la localidad: **abril**

DAI: ARMAS USADAS (Bogotá)

2020

63,8% no se reporta el arma utilizada

16,4% armas contundentes

3,4% sin empleo de armas

14,6% armas cortopunzantes

1,5% armas de fuego

0,3% otras (ácido, agua caliente, alimentos vencidos, alucinógenos, cinturón, combustible, escopolamina, gases, medicamentos, paquete bomba, perro, prendas de vestir, químicos, sustancias tóxicas, vehículo)

2021

ENE- JUL

73,2% sin empleo de armas

20,4% armas contundentes

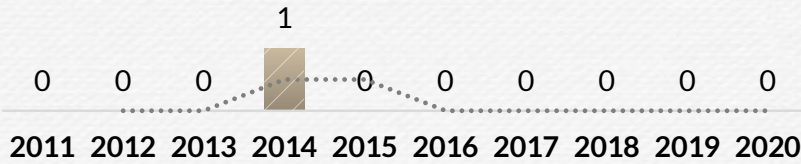
4,2% armas cortopunzantes

0,4% otras (ácido, agua caliente, alimentos vencidos, alucinógenos, cinturón, combustible, escopolamina, medicamentos, moto, perro, pólvora, químicos, sustancias tóxicas, vehículo)

LA DÉCADA 2011-2020 EN LA LOCALIDAD

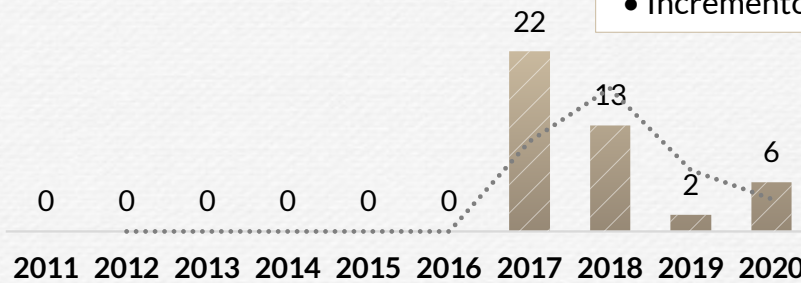
ASESINATOS

- Comportamiento estable, sin víctimas mujeres



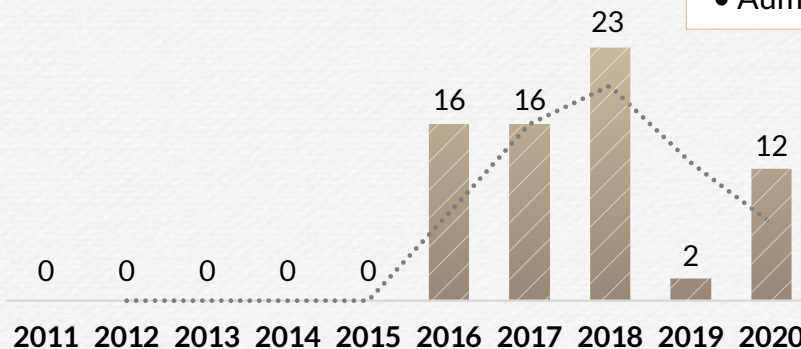
DELITOS SEXUALES

- Tendencia descendente, aunque sin registros hasta 2016
- Incremento durante la pandemia en 2020



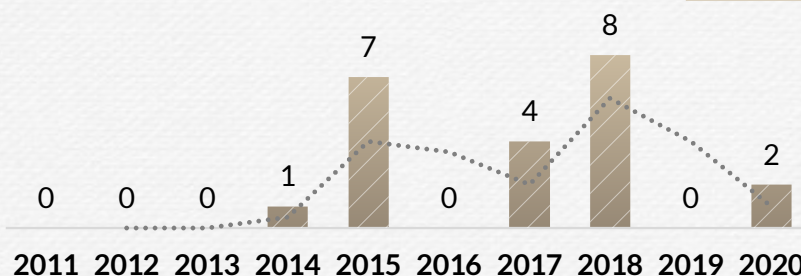
VIOLENCIA INTRAFAMILIAR

- Comportamiento oscilante, aunque sin registros hasta 2015
- Aumento durante la pandemia en 2020



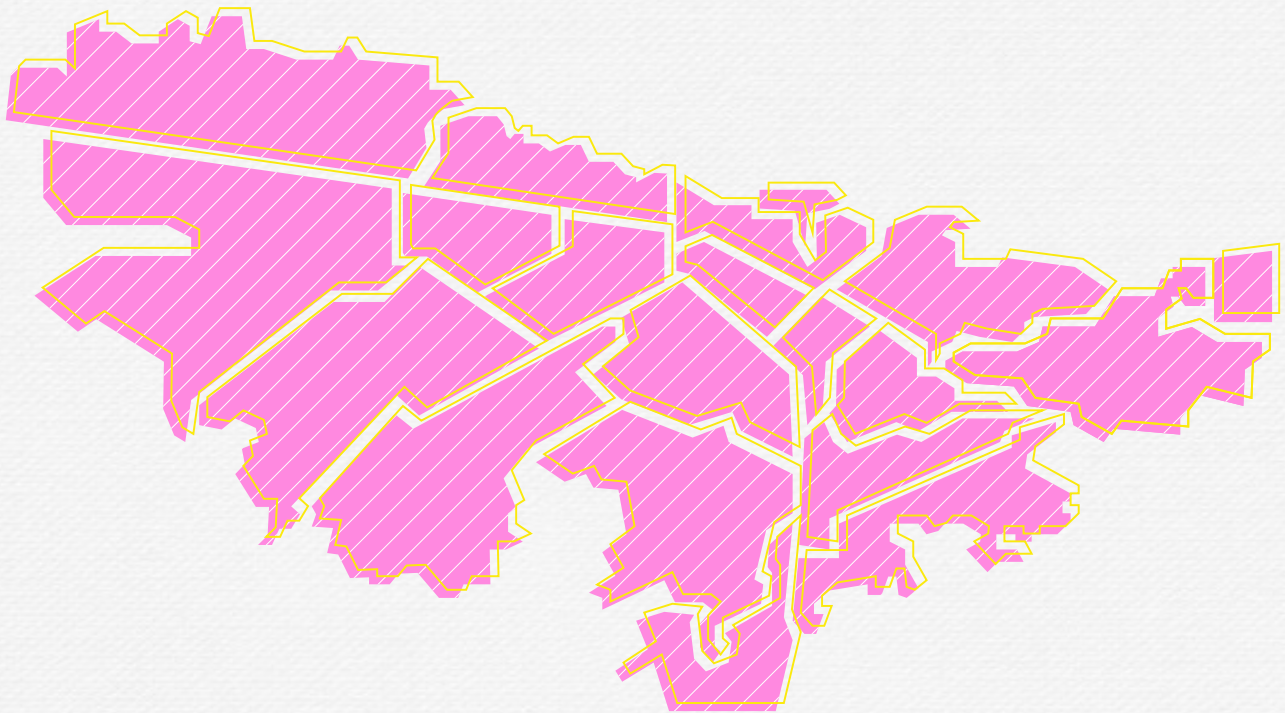
LESIONES PERSONALES

- Comportamiento oscilante
- Aumento durante la pandemia en 2020



DEL TOTAL DE ASESINATOS, LA FISCALÍA GENERAL DE LA NACIÓN¹³ TIPIFICÓ COMO FEMINICIDIO (LEY ROSA ELVIRA CELY) EN BOGOTÁ...

2020 ++++
+++++ 16 casos
++++



2021 +++
+++++ 13 casos
+++++ (hasta julio)

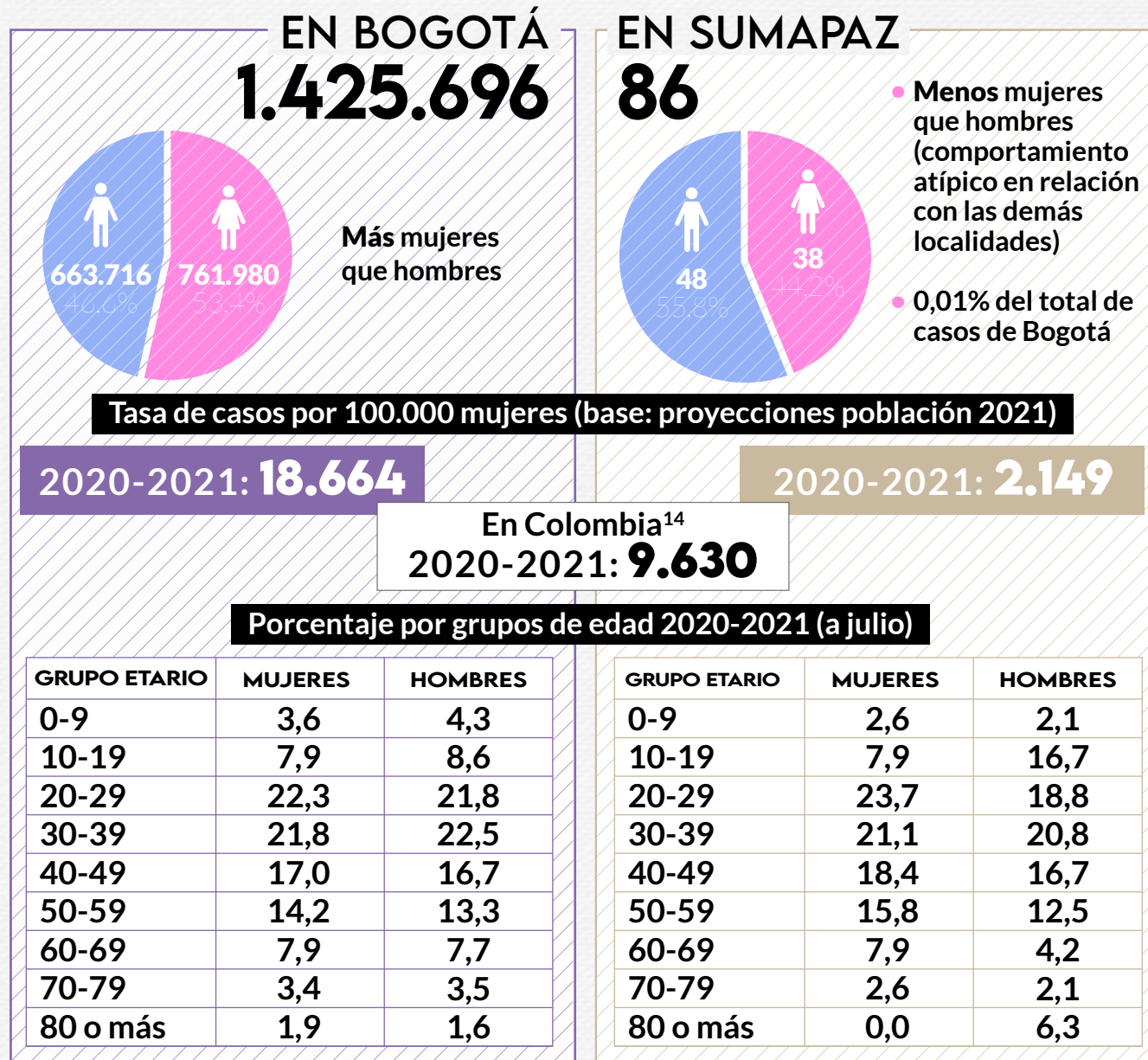
¹³ Información de la Fiscalía, en el marco del Grupo de Trabajo para la Atención de la Violencia contra las Mujeres y el Riesgo de Femicidio. Fecha de corte: 31 de julio de 2021. Información sujeta a cambios por la fuente.

LA SALUD EN PANDEMIA

Desde el 06 de marzo de 2020 y hasta el 31 de julio de 2021, el Observatorio de Salud de Bogotá, Saludata, informa las siguientes cifras sobre Covid-19...

CONTAGIOS

Casos Totales

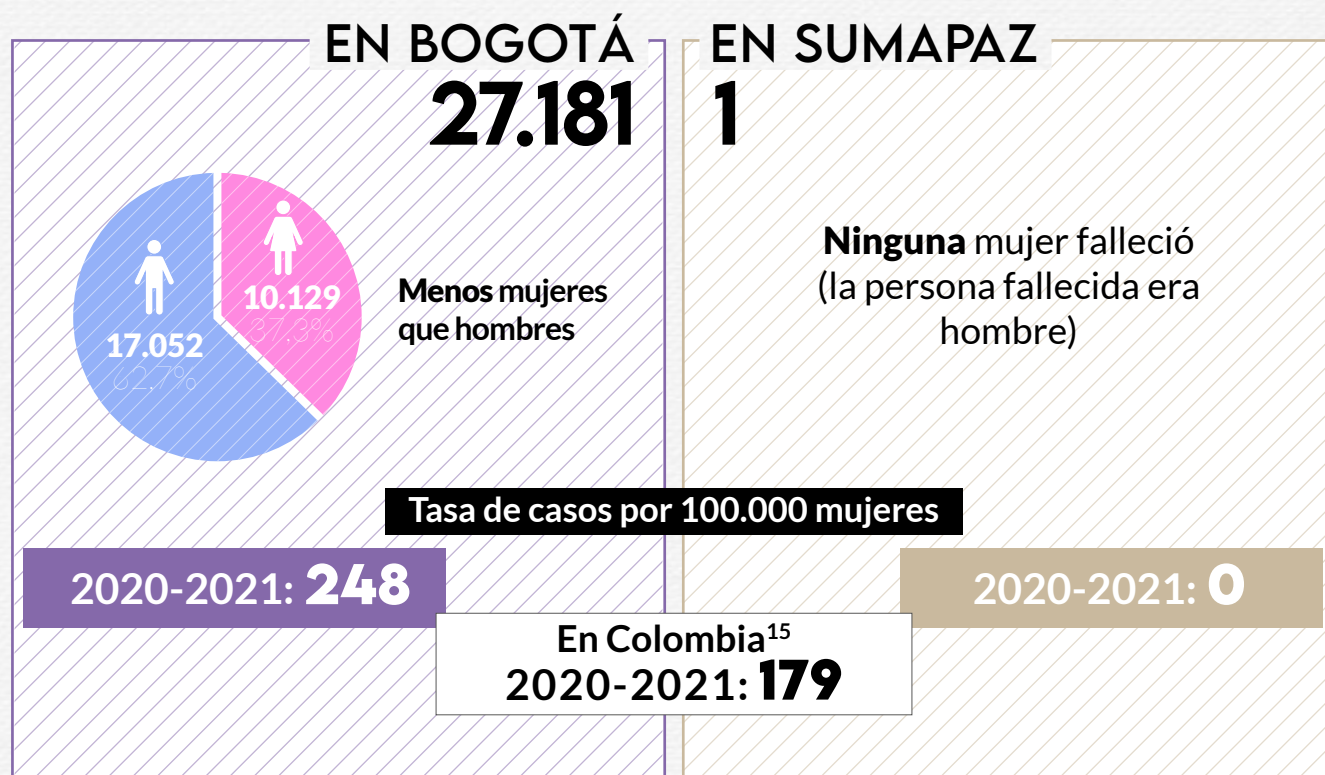


Tanto en Bogotá como en la localidad, el grupo etario con mayor número de contagios entre las mujeres es el comprendido entre 20 y 29 años

¹⁴ Cálculo basado en Instituto Nacional de Salud, boletín Covid-19 al 31 de julio de 2021.

FALLECIMIENTOS

Casos Totales



De acuerdo con el DANE, Estadísticas Vitales primer trimestre 2021 (preliminares), el crecimiento de las defunciones entre el trimestre I de 2020 y el trimestre I de 2021 fue del 48,6%, mientras que el aumento entre los mismos periodos de 2019 y 2020 fue del 3,7%, incremento que se atribuye de forma relevante al Covid-19

¹⁵ Cálculo basado en Instituto Nacional de Salud, boletín Covid-19 al 31 de julio de 2021.

24.290


Personas trabajadoras del sector salud contagiadas en Bogotá, al 31 de julio de 2021

18.261

Mujeres trabajadoras del sector salud contagiadas en Bogotá (75,2%)

0

Mujeres trabajadoras del sector salud contagiadas residentes en Sumapaz, al 31 de julio de 2021



De acuerdo con Saludata, al 31 de julio de 2021, se habían aplicado en Bogotá 4.976.028 dosis de la vacuna contra Covid-19: 2.747.919 de primera dosis y 2.228.109 de esquema completo (no hay desagregación por sexo)

OTROS INDICADORES...

EN BOGOTÁ EN SUMAPAZ

**Tasa específica de fecundidad –por cada 1.000 mujeres en ese grupo de edad–
(2020, preliminares)**



Tasa bruta de natalidad –por cada 1.000 habitantes–



**Razón de mortalidad materna –por cada 100.000 nacidos(as) vivos(as)–
(2020, preliminares)**



Según el Instituto Nacional de Salud, la RMM en Bogotá fue del 29,4 (en Colombia fue del 65,6) y atribuye como una de las causas del aumento de la RMM con respecto a 2019 las restricciones y los temores derivados de la pandemia (el 12% de las muertes maternas tempranas en el país se debieron a neumonía por Covid-19)¹⁶

¹⁶ Boletín epidemiológico semana 53 de 2020.

SALUD MENTAL

Número de suicidios de mujeres¹⁷

EN BOGOTÁ

2019

102

(24,6% del total de suicidios en la ciudad)

2020

82

(25,9% del total de suicidios en la ciudad)

2021

34

(17,0% del total de suicidios en la ciudad)

EN SUMAPAZ

2019

2020

2021

No se registraron suicidios en ninguno de los tres años



¹⁷ Instituto Nacional de Medicina Legal y Ciencias Forenses. Años 2020 y 2021, cifras preliminares (año 2021 hasta julio).

EL TRABAJO Y EL COVID-19

Contexto general en Bogotá¹⁸

TASA DE DESEMPLEO (TD)

Las mujeres en Bogotá fueron las más impactadas por la pérdida del empleo durante la pandemia



2019

12,3% - TD para las mujeres
2,6 p.p. - brecha entre sexos
 (mayor TD de las mujeres)

2020

20,9% - TD para las mujeres
4,9 p.p. - brecha entre sexos
 (mayor TD de las mujeres)

2021

(I trimestre)

23,6% - TD para las mujeres
6,5 p.p. - brecha entre sexos
 (mayor TD de las mujeres)

(II trimestre)

19,5% - TD para las mujeres
2,6 p.p. - brecha entre sexos
 (mayor TD de las mujeres)

POBLACIÓN OCUPADA EN LA INFORMALIDAD

13,5% disminución del promedio de ingresos laborales de las mujeres en la informalidad entre 2019 y 2020

27,4% diferencia entre los ingresos de las mujeres y los hombres en la informalidad en 2020 (ellas perciben menos ingresos que ellos)

¹⁸ DANE, Gran Encuesta Integrada de Hogares.

EN MATERIA DE EDUCACIÓN

MATRÍCULA ESTUDIANTIL EN EDUCACIÓN BÁSICA

EN BOGOTÁ

Sector oficial y no oficial, años 2019¹⁹ y 2020²⁰

NIVEL	MUJERES		HOMBRES		TOTALES	
	2019	2020	2019	2020	2019	2020
Preescolar	79.084	72.034	81.391	73.541	160.475	145.575
Primaria	255.360	243.780	271.428	254.919	526.788	498.699
Secundaria	218.851	206.779	227.879	210.363	446.730	417.142
Media	99.450	84.332	94.825	78.103	194.275	162.435
CLEI	-	25.470	-	30.043	-	55.513
Modelos flexibles	-	3.565	-	4.582	-	8.147
Total	652.745	635.960	675.523	651.551	1.328.268	1.287.511

En 2020 disminuyó la matrícula para las mujeres el 2,6% (hombres: 3,5%)

EN SUMAPAZ

Total sector oficial y no oficial, 2019

MUJERES	HOMBRES	TOTAL
329	407	736

La matrícula 2019 de las mujeres en la localidad representa el 0,02% del total de matrículas de la ciudad (hombres: 0,03%)

¹⁹ Secretaría de Educación del Distrito - Caracterización del sector educativo, año 2019.

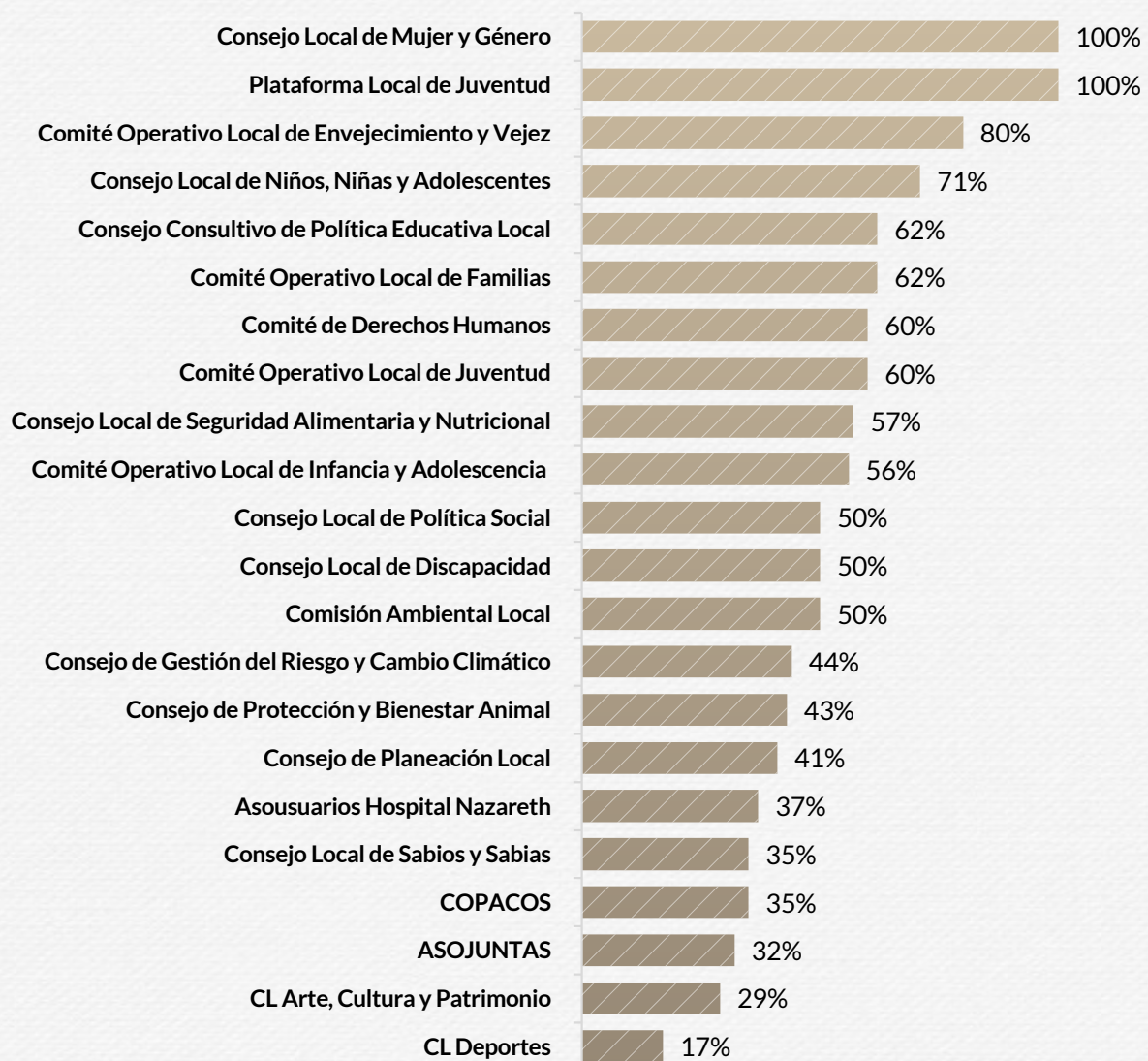
²⁰ Ministerio de Educación - Estadísticas en educación básica por Secretaría de Educación certificada.

OTROS DERECHOS

PARTICIPACIÓN CIUDADANA

En agosto de 2021, la Dirección de Territorialización de Derechos y Participación de la Secretaría Distrital de la Mujer, equipo de paridad, elaboró el documento (fase I) titulado “Diagnóstico de paridad en las instancias de participación local del Distrito desagregado por localidad”. De acuerdo con la información más actualizada a 2021 a la cual se pudo tener acceso para este estudio...

Porcentaje de mujeres en las distintas instancias de participación ciudadana en Sumapaz



LAS ATENCIONES DE LA SDMUJER

Durante la pandemia, las atenciones que presta la Secretaría Distrital de la Mujer en sus diferentes servicios aumentaron y la entidad asumió el reto y las dificultades para poder atender a las mujeres que demanden alguno de sus servicios. En 2020 y hasta julio de 2021, en **Sumapaz** se brindaron las siguientes atenciones...

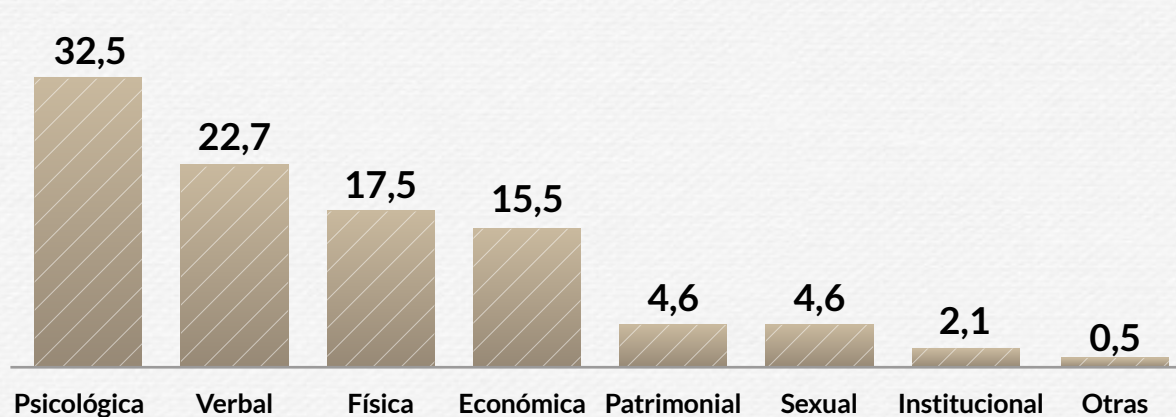
SERVICIO	2020	2021
Estrategia Justicia de Género	1	
Hospitales		2
Casas de Igualdad de Oportunidades, orientación psicosocial	140	19
Casas de Igualdad de Oportunidades, orientación o asesoría jurídica	117	28
Total de atenciones	258	49

Del total de atenciones brindadas por la Secretaría Distrital de la Mujer en 2020 y 2021, **el 0,2% se prestaron en Sumapaz**

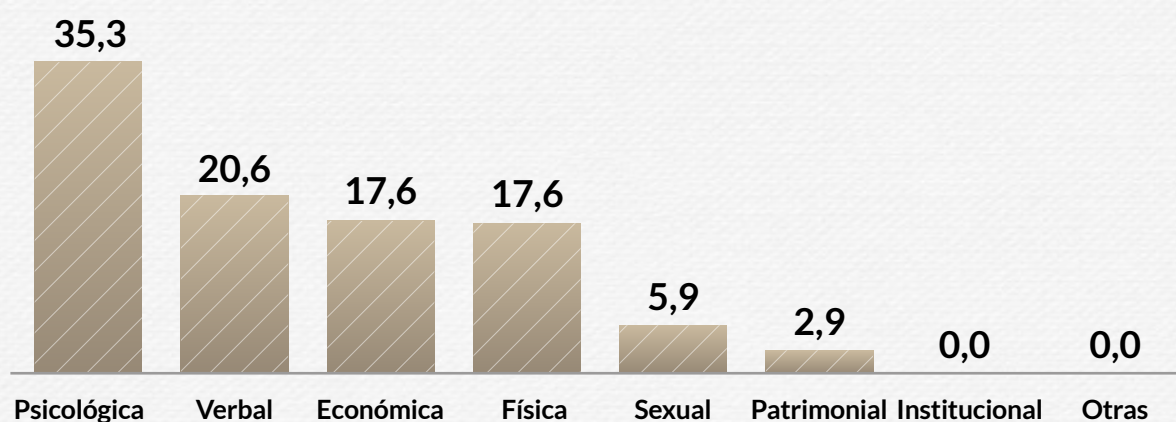


De las atenciones brindadas por la Secretaría Distrital de la Mujer en 2020 y al 31 de julio de 2021, las atenciones por violencias a ciudadanas residentes en la localidad representan...

Porcentaje de atenciones por violencias 2020 en Sumapaz



Porcentaje de atenciones por violencias 2021 en Sumapaz



Mujeres en pandemia Sumapaz
Diagnósticos Locales

© Secretaría Distrital de la Mujer, 2021

Claudia Nayibe López Hernández
ALCALDESA MAYOR DE BOGOTÁ

Diana Rodríguez Franco
SECRETARIA DISTRITAL DE LA MUJER

Diana Parra Romero
SUBSECRETARIA DE POLÍTICAS DE IGUALDAD

Andrea Ramírez Pisco
DIRECTORA DE GESTIÓN DEL CONOCIMIENTO

Martha Patricia Jiménez R.
José Edwin Bernal B.
GRUPO DE INVESTIGACIÓN - OMEG

Andrea Isaacs Coral
DISEÑO Y DIAGRAMACIÓN

**Observatorio de Mujeres
y Equidad de Género de Bogotá (OMEG)**
Dirección de Gestión del Conocimiento
Secretaría Distrital de la Mujer
Teléfono: (571) 316 90 01
Avenida El Dorado, Calle 26 N° 69 - 76
Torre 1, Piso 9, Edificio Elemento
www.sdmujer.gov.co

Photo by Santiago Boada from Pexels



SECRETARÍA DE
LA MUJER