

# ME MUEVO SEGURA

El objetivo principal del proyecto es prevenir y mejorar la percepción sobre las violencias y el acoso sexual contra las mujeres y niñas en espacios públicos urbanos nocturnos.

Es un proyecto de cooperación internacional realizado entre la Secretaría Distrital de la Mujer, el Banco de Desarrollo de América Latina - CAF, y la Agencia Alemana de Cooperación Internacional - GIZ en el marco de la iniciativa TUMI Transport Urban Mobility Initiative, la cual tiene como rol apoyar a líderes en los países en desarrollo y las economías emergentes para crear una movilidad urbana sostenible, mediante el ofrecimiento de soporte técnico y financiero para ideas innovadoras.

Fase de preparación  
Abril 05 - Abril 22

Fase de recolección  
Abril 23 - Mayo 31

Fase de análisis  
Junio 04 - Septiembre 30

## Presencia en



19 localidades urbanas de Bogotá



42 estaciones de Transmilenio de la ciudad



47 paraderos de SITP

## Se midieron

16.145 Km viales



Permitió conocer el comportamiento de la seguridad para las mujeres en el espacio público nocturno en la ciudad de Bogotá

537 Km ciclorrutas



## Se recogieron

14.311 encuestas a mujeres en toda la ciudad



Nos permitirá conocer su percepción de seguridad en el espacio y el transporte público.

la producción y publicación del índice georreferenciado de seguridad nocturna para las mujeres de Bogotá.



realización de evento internacional para el intercambio de experiencias en materia de medición, análisis y propuestas de intervención que promueven la seguridad de las mujeres y las niñas en el espacio público nocturno.



A partir de esta información, estamos trabajando en

## 8 variables



el levantamiento del diagnóstico sobre las condiciones y situaciones de las mujeres en materia de seguridad en el espacio público nocturno a través de Safetipin



el diseño de intervenciones en algunos de los puntos identificados con el fin de garantizar y promover la seguridad para las mujeres en el espacio público nocturno.

1. iluminación

2. ¿Qué veo?, visibilidad

3. ¿Quién me ve?

4. cantidad de personas

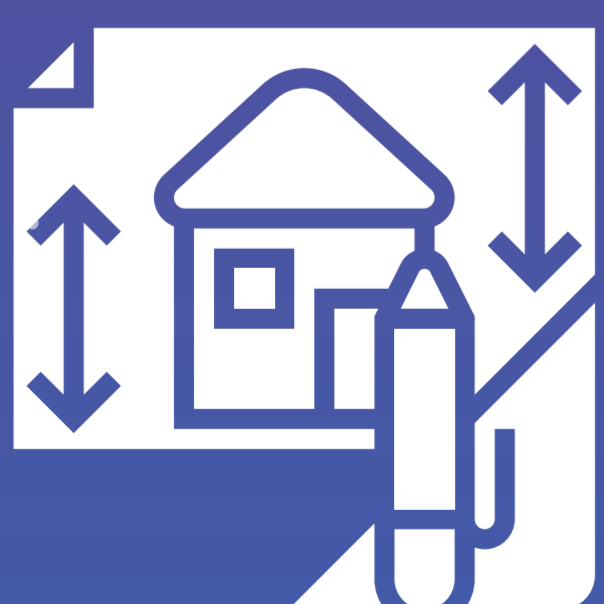
5. presencia de seguridad

6. estado del sendero

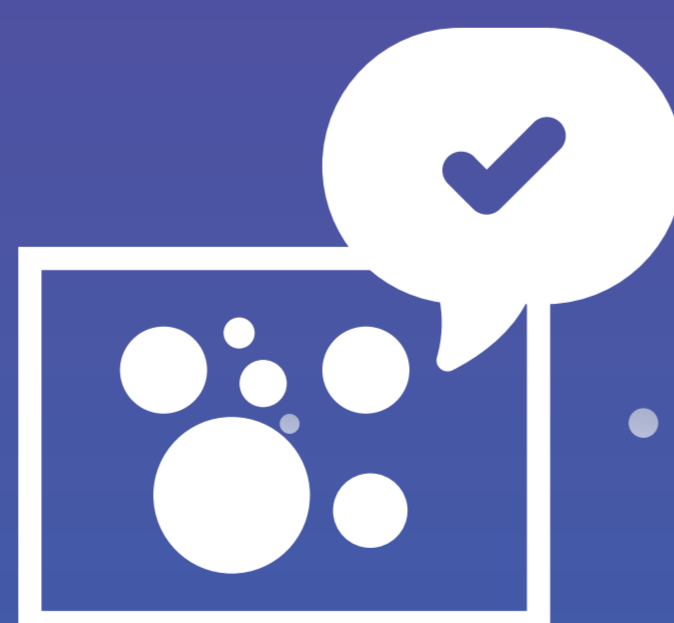
7. cercanía al transporte público

8. diversidad de género

## El proyecto permitirá



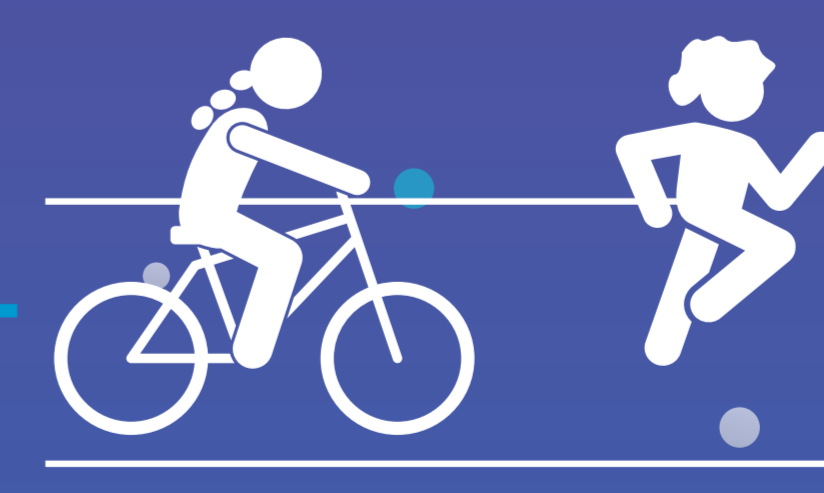
información indispensable para la revisión del POT de la ciudad, al contar con insumos conducentes para la inversión en el espacio público y el mejoramiento de los estándares urbanísticos como elementos indispensables para una ciudad planeada de manera integral.



ampliación de los niveles de seguridad en aquellas áreas geográficas en las cuales la presencia de fuerza pública es menor y los índices de inseguridad son representativos.



identificación de zonas estratégicas en las cuales es necesario mejorar los niveles de iluminación del espacio público como elemento persuasivo del delito.



la programación y el desarrollo de actividades al aire libre con el fin de aumentar la sensación de seguridad al integrar las mujeres con el espacio público y su goce efectivo.

## ¿Qué encontramos?



### Vías

El índice compuesto de seguridad para las mujeres en el espacio público nocturno mejoró en todas las localidades y en Bogotá. En la ciudad el porcentaje de puntos muy seguros o seguros pasó del 27,3% en 2015 al 66,6% en 2019.

	MUY BAJO	BAJO	MEDIO	ALTO	MUY ALTO
2016	2,9%	22,4%	47,7%	25,0%	2,0%
2019	1,0%	4,5%	27,9%	54,8%	11,8%

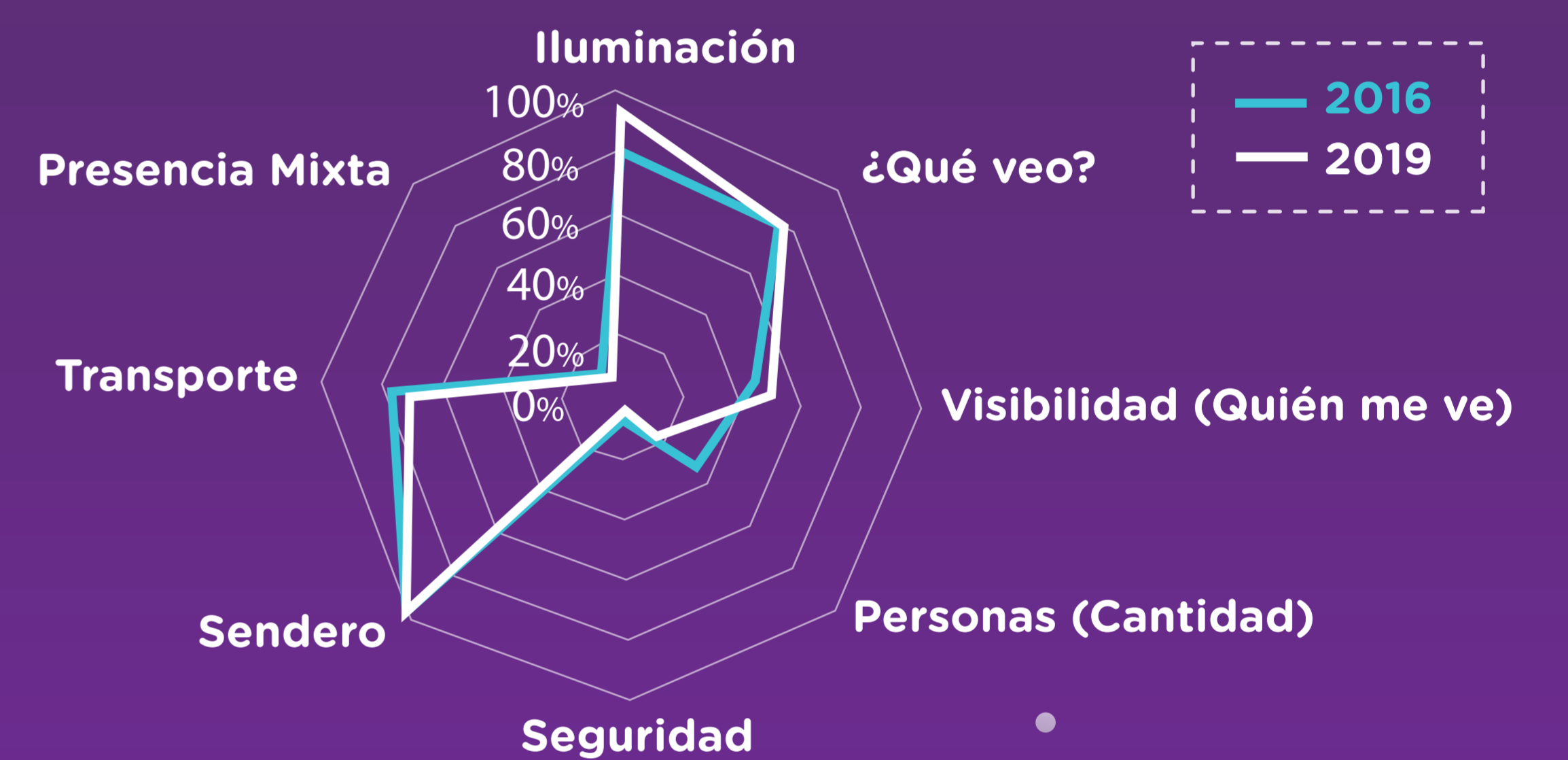
Las variables que incidieron más en la mejora fueron iluminación y visibilidad. El índice de seguridad nocturna para las mujeres en la medición de vías pasó de 48,3 a 68,5.



El índice compuesto de seguridad para las mujeres en el espacio público nocturno se mantuvo constante en las ciclorrutas teniendo una variación menor al 1%.

	MUY BAJO	BAJO	MEDIO	ALTO	MUY ALTO
2016	0,4%	8,0%	38,4%	44,5%	8,7%
2019	1,0%	10,4%	38,4%	43,2%	7,0%

De los 437 puntos con índice Muy Bajo y Bajo en las ciclorrutas de Bogotá, el 43% (188 puntos) se encuentra en áreas cercanas a los cuerpos de agua de localidades de Suba, Engativá, Barrios Unidos y Fontibón.

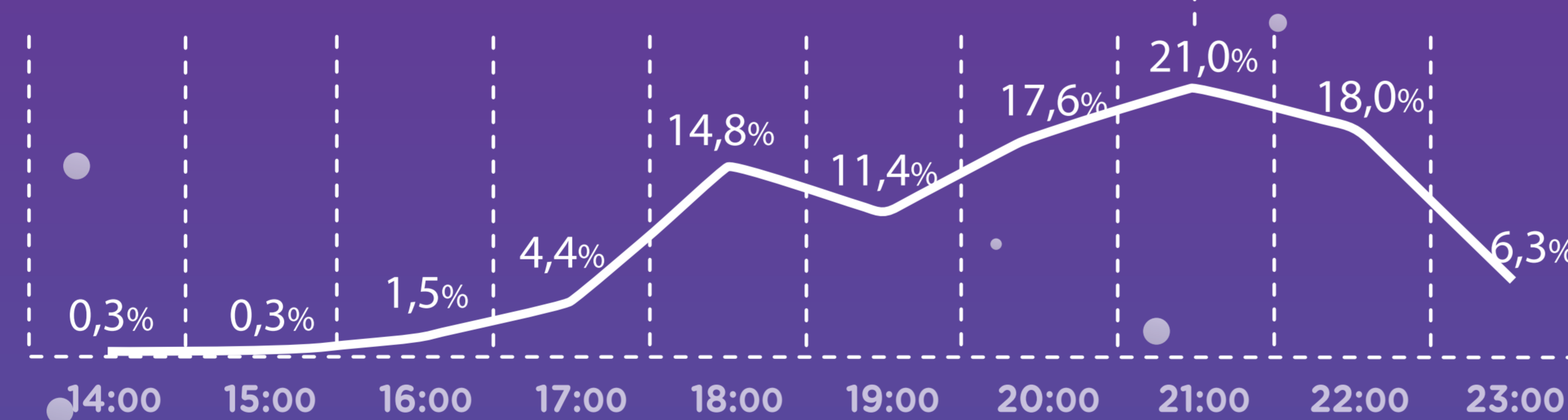


Las variables que más influyen en el resultado del índice fueron iluminación y sendero.

### ESPACIO PÚBLICO

3 de cada 4 mujeres consideran que la noche en Bogotá es peligrosa.

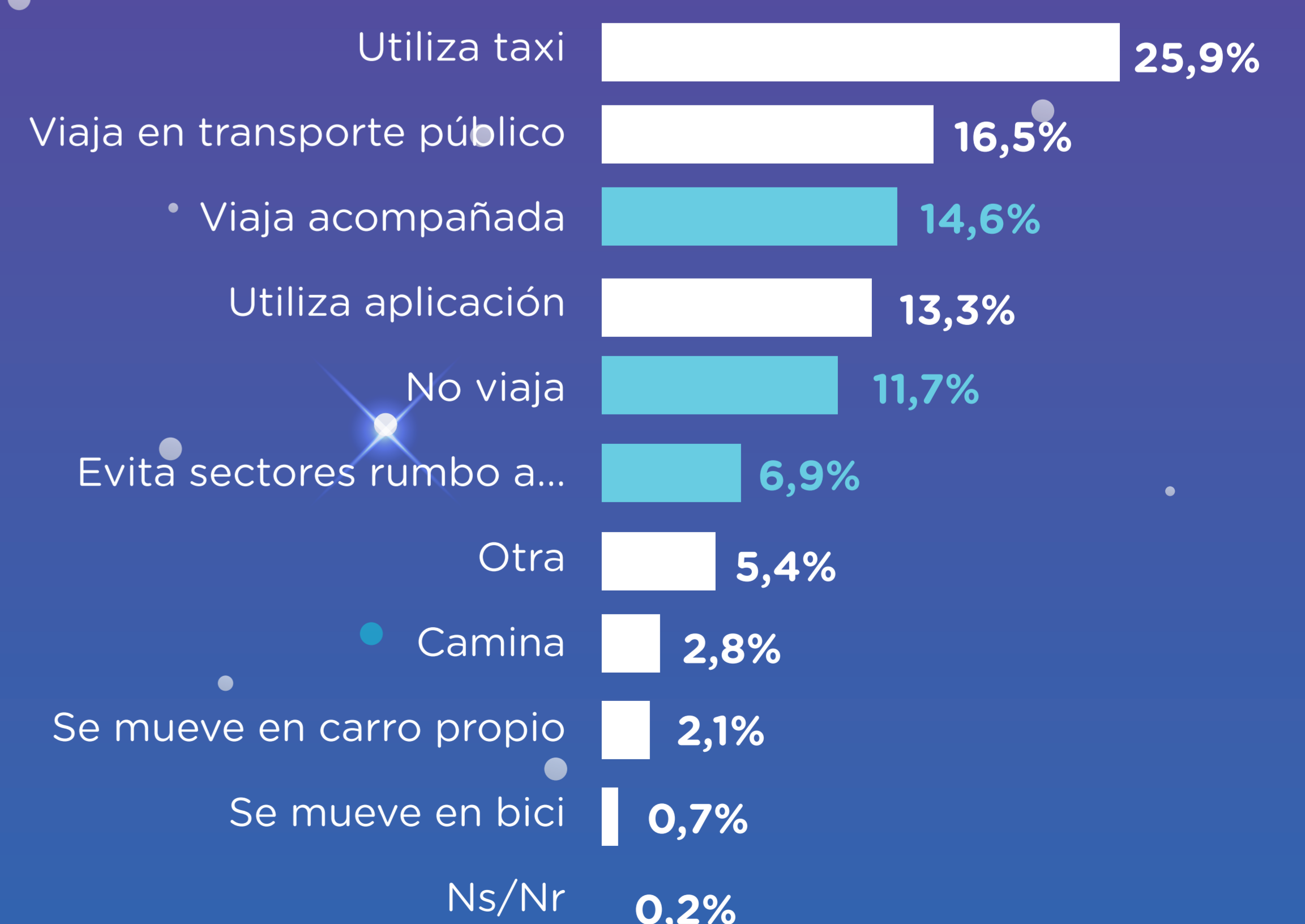
HORARIO EN QUE LAS MUJERES CONSIDERAN PELIGROSA LA CIUDAD:



El pico de inseguridad para las mujeres se manifiesta a las 9 p.m. con un 21%.

### ESTRATEGIAS DE LAS MUJERES

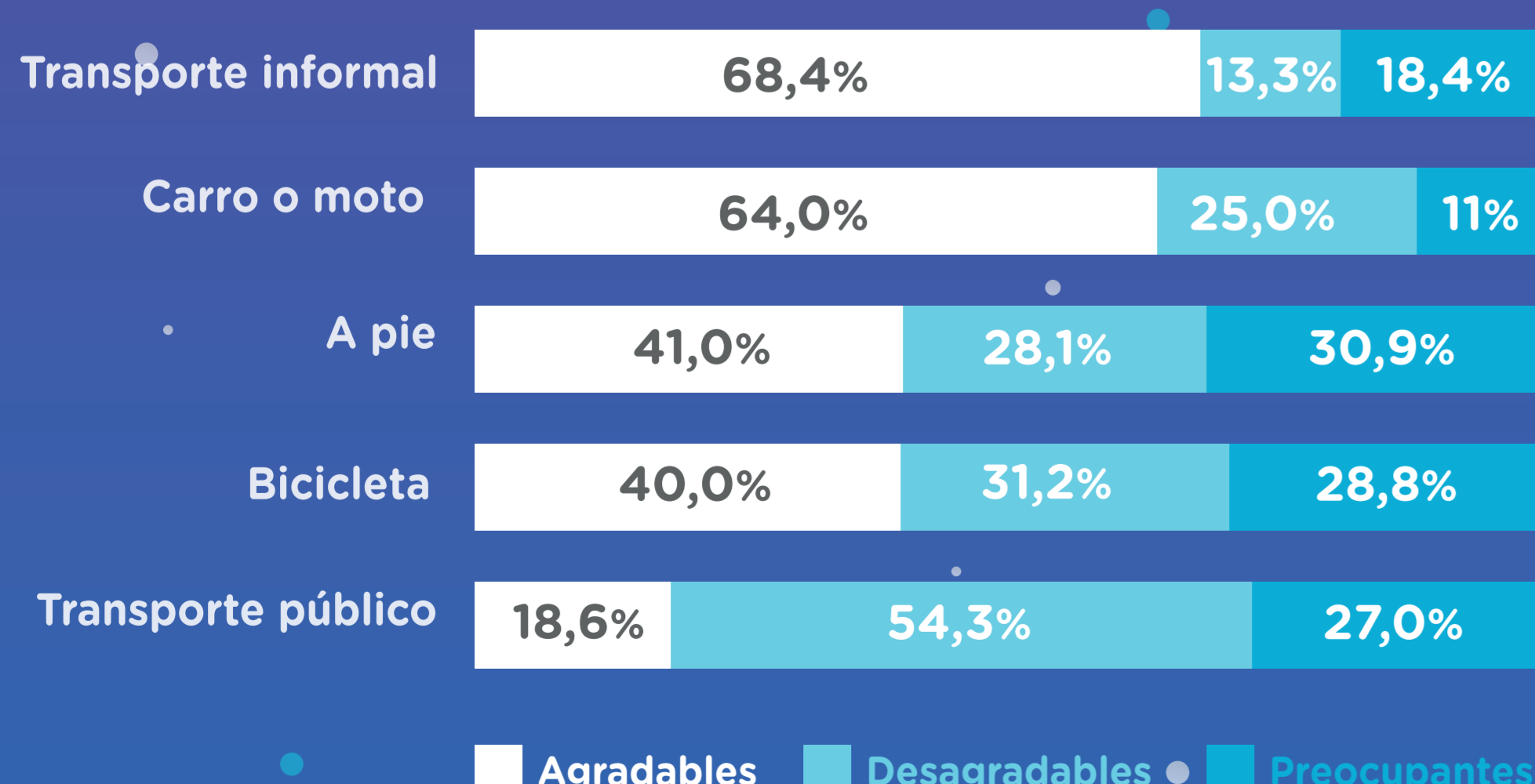
Las estrategias que usan las mujeres para sentirse más seguras son utilizar taxi o transporte público por aplicación. Sin embargo, tres de las principales, implican cohibirse de estar sola o no estar en el espacio público nocturno.



### TRANSPORTE

De acuerdo a la encuesta de percepción, las sensaciones que experimentan las mujeres al usar su medio de transporte principal son tranquilidad, estrés y miedo siendo el transporte informal el medio que menos sensaciones desagradables genera.

#### SENSACIONES POR TIPO DE TRANSPORTE



#### USO POR TIPO DE TRANSPORTE

TIPO DE TRANSPORTE	% DE USO
Transporte informal	1%
Carro o moto	5%
A pie	4%
Bicicleta	2%
Transporte público	88%