

Reporte Atenciones

Secretaría Distrital de la Mujer

Fuentes de información: SIMISIONAL Secretaría Distrital de la Mujer.
Registro llamadas Línea Púrpura Distrital Secretaría Distrital de la Mujer



SECRETARÍA DE LA MUJER

Atenciones Secretaría Distrital de la Mujer / Seguimiento

DEL 1 DE ENERO AL 31 DE MAYO DE 2023

Mujeres atendidas



ESTRATEGIA DE JUSTICIA DE GÉNERO

SERVICIOS SOCIOJURÍDICOS							INTEGRACIÓN 123
TOTAL MUJERES	HOSPITALES	CASAS DE IGUALDAD DE OPORTUNIDADES PARA LAS MUJERES	CASA DE TODAS	DUPLAS SOCIOJURÍDICAS	MÓVIL MUJER	SISTEMA DISTRITAL DE CUIDADO	
	643	4.903	410	307	510	1.670	
Promedio de atenciones por mujer:	2,49	1,85	2,79	1,99	1,11	1,39	

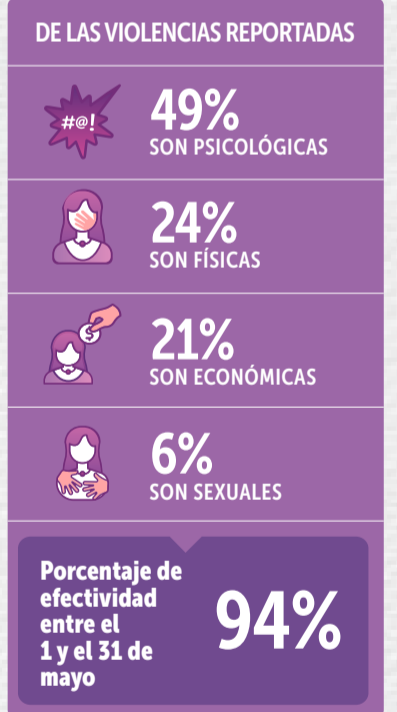
SERVICIOS SOCIOJURÍDICOS BRINDADOS EN OTROS ESPACIOS INSTITUCIONALES					
TOTAL MUJERES	CASAS DE JUSTICIA RUTA INTEGRAL	OTRAS CASAS DE JUSTICIA	URI DE REACCIÓN INMEDIATA-URI	CENTROS DE ATENCIÓN DE LA FISCALÍA-CAF (CAIVAS/CAPIV)	REPRESENTACIONES
	2.776	2.106	1.858	824	507
Promedio de atenciones por mujer:	1,92	2,12	3,33	2,26	N/A

Fuente: Reporte SIMISIONAL Fecha de corte: Mayo 31 de 2023, 11:59 p.m. Elaborado por OMEG. Información sujeta a cambios
 * El total de mujeres atendidas por servicio no siempre es igual a la suma de las atendidas en cada subservicio, ya que algunas de ellas han accedido a varios de estos. **Los datos del Sistema de Cuidado se limitan a los servicios prestados por la SDMujer. Para la formación de cuidadoras solo se incluyen las mujeres que aprobaron y se certificaron.

Línea Púrpura Distrital / Seguimiento

DEL 1 DE ENERO AL 31 DE MAYO DE 2023

Llamadas atendidas por la Línea Púrpura Distrital



Fuente: Reporte información ETB e IQ. Fecha de corte: 31 de mayo de 2023, 11:59 p.m. Elaborado por el Observatorio de Mujeres y Equidad de Género-OMEG. Información sujeta a cambios
 * El total de llamadas atendidas por la Línea Púrpura Distrital incluyen las llamadas que entran a buzón y las abandonadas ya que estas usuarias se vuelven a contactar.

Panorama de la Violencia Intrafamiliar Bogotá



Fuente: Reporte información ETB e IQ. Fecha de corte 31 de mayo 2023, 11:59 p.m. Reporte Sistema de Información Estadístico, Delincuencia, Contravencional y Operativo de la Policía Nacional - SIEDCO, Secretaría de Seguridad, Convivencia y Justicia. Elaborado por el Observatorio de Mujeres y Equidad de Género-OMEG. Información sujeta a cambios