

REPORTE ATENCIONES
SECRETARÍA DISTRITAL DE LA MUJER

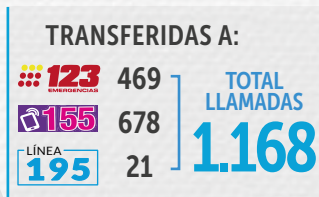
Fuentes de información: SIMISIONAL SDMujer
Registro Llamadas Línea Púrpura Distrital SDMujer

Fecha de corte: marzo 4 de 2021. 11:59 p.m.



Atenciones SD Mujer - Seguimiento

Llamadas atendidas por la Línea Púrpura Distrital
ENERO 1 A MARZO 4 DE 2021



DE LAS VIOLENCIAS REPORTADAS:

54% SON PSICOLÓGICAS

22% SON FÍSICAS

18% SON ECONÓMICAS

6% SON SEXUALES

EFFECTIVAS PARA LA LÍNEA PÚRPURA
3.616

+4.032
CONVERSACIONES

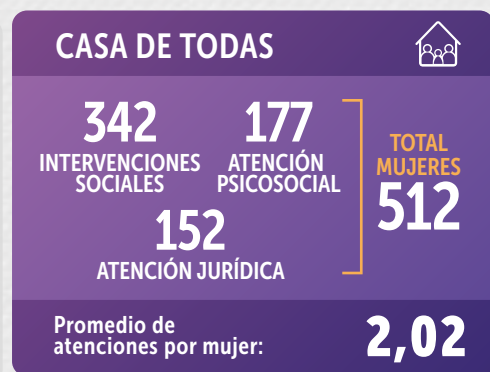
88% Porcentaje de efectividad entre el 26 de febrero y el 4 de marzo

* El total de llamadas atendidas por la Línea Púrpura Distrital incluyen las llamadas que entran a buzón y las abandonadas ya que estas usuarias se vuelven a contactar.

Fuente: Reporte información ETB e IQ. Fecha de corte: marzo 4 de 2021, 11:59 p.m. Elaborado por OMEG. Información sujeta a cambios

Mujeres atendidas SD Mujer

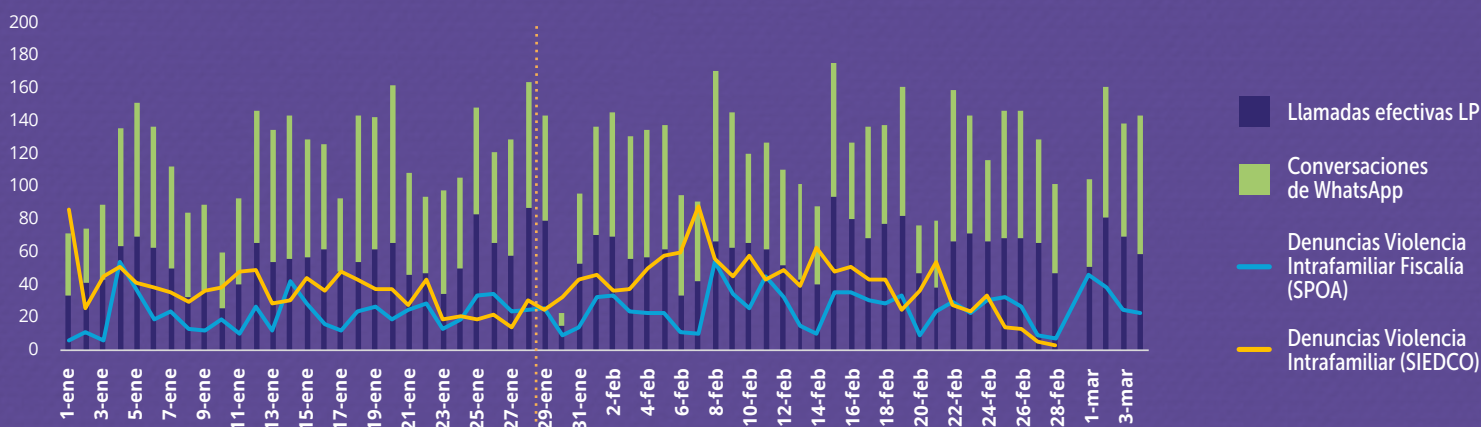
ENERO 1 A MARZO 4 DE 2021



* El total de mujeres atendidas por servicio no siempre es igual a la suma de las atendidas en cada subservicio, ya que algunas de ellas han accedido a varios de estos.

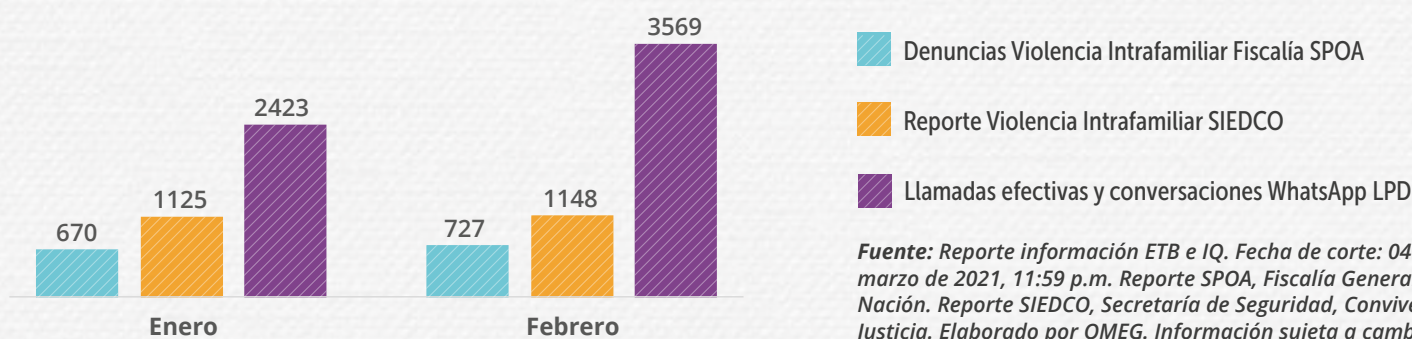
Fuente: Reporte SIMISIONAL Fecha de corte: marzo 4 de 2021, 11:59 p.m. Elaborado por OMEG. Información sujeta a cambios.

Línea Púrpura - Seguimiento



Fuente: Reporte información ETB e IQ. Fecha de corte: 4 de marzo de 2021, 11:59 p.m. Reporte SPOA, Fiscalía General de la Nación. Reporte SIEDCO, Secretaría de Seguridad, Convivencia y Justicia. Elaborado por OMEG. Información sujeta a cambios.

Panorama de la Violencia Intrafamiliar Bogotá



Fuente: Reporte información ETB e IQ. Fecha de corte: 04 de marzo de 2021, 11:59 p.m. Reporte SPOA, Fiscalía General de la Nación. Reporte SIEDCO, Secretaría de Seguridad, Convivencia y Justicia. Elaborado por OMEG. Información sujeta a cambios