

REPORTE ATENCIONES
SECRETARÍA DISTRITAL DE LA MUJER

Fuentes de información: SIMISIONAL SDMujer
Registro llamadas Línea Púrpura Distrital SDMujer

Fecha de corte: noviembre 25 de 2021. 11:59 p.m.



SECRETARÍA DE LA MUJER

Atenciones SD Mujer - Seguimiento

Llamadas atendidas por la Línea Púrpura Distrital

ENERO 1 A NOVIEMBRE 25 DE 2021



DE LAS VIOLENCIAS REPORTADAS:

- 51% SON PSICOLÓGICAS
- 24% SON FÍSICAS
- 19% SON ECONÓMICAS
- 6% SON SEXUALES

93% Porcentaje de efectividad entre el 19 y el 25 de noviembre

* El total de llamadas atendidas por la Línea Púrpura Distrital incluyen las llamadas que entran a buzón y las abandonadas ya que estas usuarias se vuelven a contactar.

Fuente: Reporte información ETB e IQ. Fecha de corte: noviembre 25 de 2021, 11:59 p.m. Elaborado por OMEG. Información sujeta a cambios

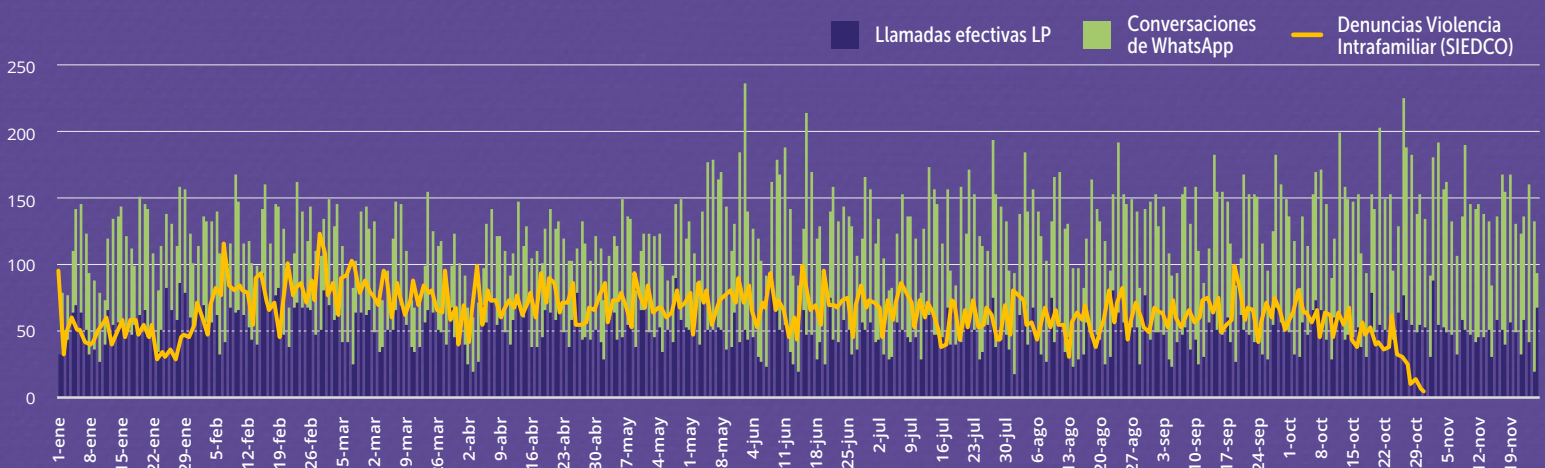
Mujeres atendidas SD Mujer

ENERO 1 A NOVIEMBRE 25 DE 2021



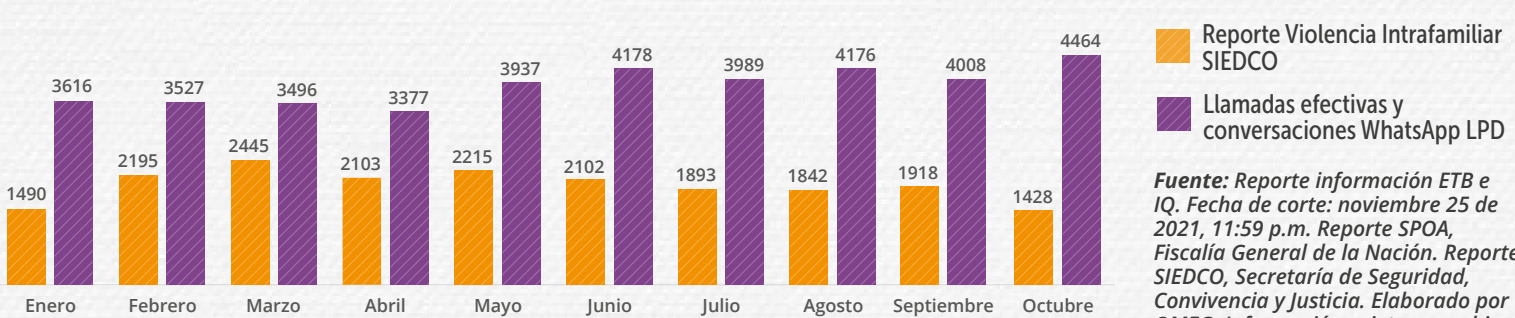
Fuente: Reporte SIMISIONAL Fecha de corte: noviembre 25 de 2021, 11:59 p.m. Elaborado por OMEG. Información sujeta a cambios
* El total de mujeres atendidas por servicio no siempre es igual a la suma de las atendidas en cada subservicio, ya que algunas de ellas han accedido a varios de estos. Esta información incluye todas las personas que se reconocen con identidad de género Transgenerista y Femenino.

Denuncias versus llamadas y chats a la Línea Púrpura Distrital



Fuente: Reporte información ETB e IQ. Fecha de corte: noviembre 25 de 2021, 11:59 p.m. Reporte SPOA, Fiscalía General de la Nación. Reporte SIEDCO, Secretaría de Seguridad, Convivencia y Justicia. Elaborado por OMEG. Información sujeta a cambios.

Panorama de la Violencia Intrafamiliar Bogotá



Fuente: Reporte información ETB e IQ. Fecha de corte: noviembre 25 de 2021, 11:59 p.m. Reporte SPOA, Fiscalía General de la Nación. Reporte SIEDCO, Secretaría de Seguridad, Convivencia y Justicia. Elaborado por OMEG. Información sujeta a cambios.