

Reporte Atenciones

Secretaría Distrital de la Mujer

Fuentes de información: SIMISIONAL SD Mujer
Registro llamadas Línea Púrpura Distrital SD Mujer

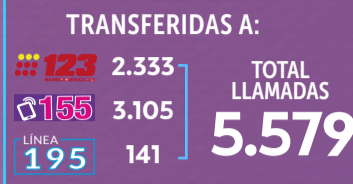


SECRETARÍA DE LA MUJER

Atenciones SD Mujer/Seguimiento

Llamadas atendidas por la Línea Púrpura Distrital

ENERO 1 A SEPTIEMBRE 30 DE 2022



DE LAS VIOLENCIAS REPORTADAS:



EFFECTIVAS PARA LA LÍNEA PÚRPURA
14.448

+34.346
CONVERSACIONES

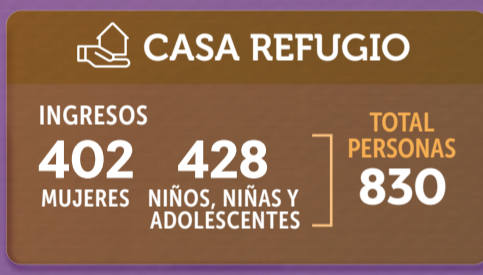
96% Porcentaje de efectividad entre el 1 y el 30 de septiembre

* El total de llamadas atendidas por la Línea Púrpura Distrital incluyen las llamadas que entran a buzón y las abandonadas ya que estas usuarias se vuelven a contactar.

Fuente: Reporte información ETB e IQ. Fecha de corte: septiembre 30 de 2022, 11:59 p.m. Elaborado por OMEG. Información sujeta a cambios

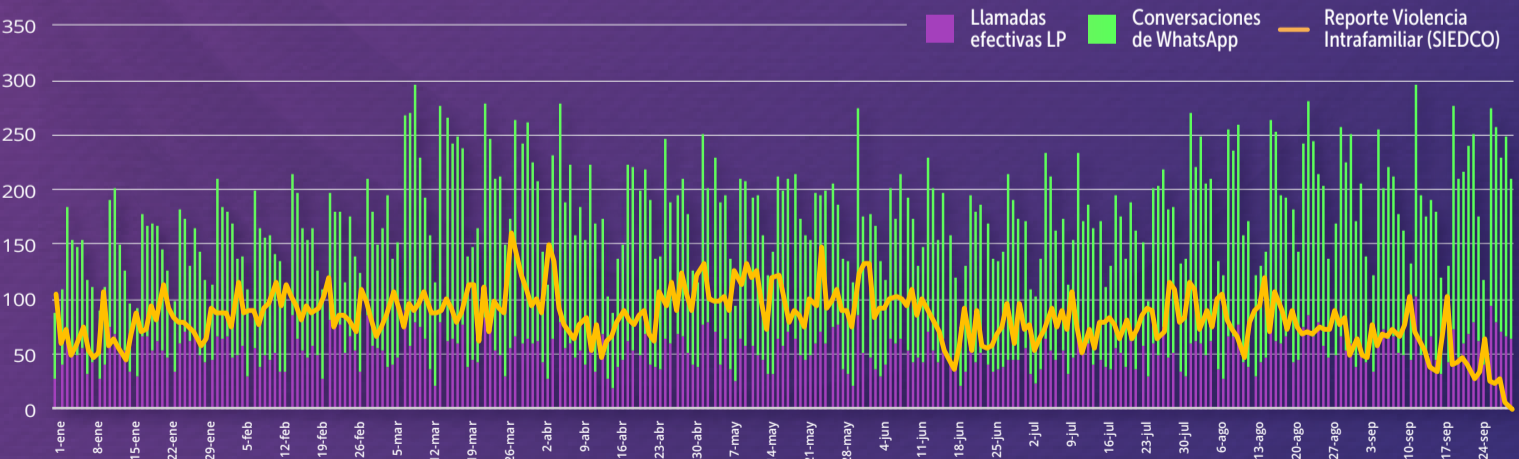
Mujeres atendidas SD Mujer

ENERO 1 A SEPTIEMBRE 30 DE 2022



Fuente: Reporte SIMISIONAL Fecha de corte: septiembre 30 de 2022, 11:59 p.m. Elaborado por OMEG. Información sujeta a cambios
* El total de mujeres atendidas por servicio no siempre es igual a la suma de las atendidas en cada subservicio, ya que algunas de ellas han accedido a varios de estos. *Incluye Duplas y Duplas de Transporte Público

Denuncias versus llamadas y chats a la Línea Púrpura Distrital



Fuente: Reporte información ETB e IQ. Fecha de corte: 30 de septiembre de 2022, 11:59 p.m. Reporte SPOA, Fiscalía General de la Nación. Reporte SIEDCO, Secretaría de Seguridad, Convivencia y Justicia. Elaborado por OMEG. Información sujeta a cambios

Panorama de la Violencia Intrafamiliar Bogotá



Reporte información ETB e IQ. Fecha de corte: 30 de septiembre de 2022, 11:59 p.m. Reporte SPOA, Fiscalía General de la Nación. Reporte SIEDCO, Secretaría de Seguridad, Convivencia y Justicia. Elaborado por OMEG. Información sujeta a cambios